



TERRE D'AVANCE

ATELIERS GPECT SAINT-MARTIN :

20, 21 et 22 Septembre 2021



EMPLOI



TERRITOIRES



ORGANISATIONS

DOCUMENT RÉALISÉ LE 30 JUILLET 2021

www.terredavance.com | Paris • Lyon • Toulouse | 01 55 35 38 40 | contact@terredavance.com

AGENDA DES ATELIERS

- 8h30 **Accueil des participants (Petit Déjeuner)**
- 9h15 **Rappel : La GPECT, Point d'avancement, Les 4 orientations stratégiques**
- 9h30 **L'atelier (matin)**
- 12h **Clôture de l'atelier du matin**
- 12h15 – 13-15 **Déjeuner**
- 13h30 **L'atelier (après-midi)**
- 16h30 **Clôture de l'atelier du matin**

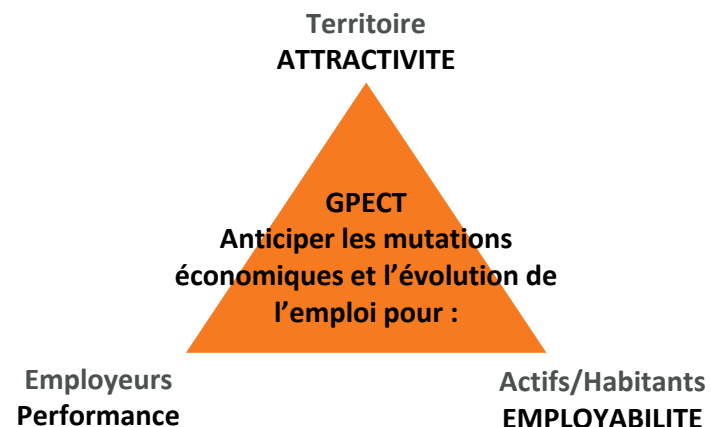


LA DÉMARCHE DE GPECT, QUELQUES RAPPELS

LA GPECT... OBJET TERRITORIAL NON IDENTIFIÉ

Une démarche au service du territoire, des entreprises et des actifs

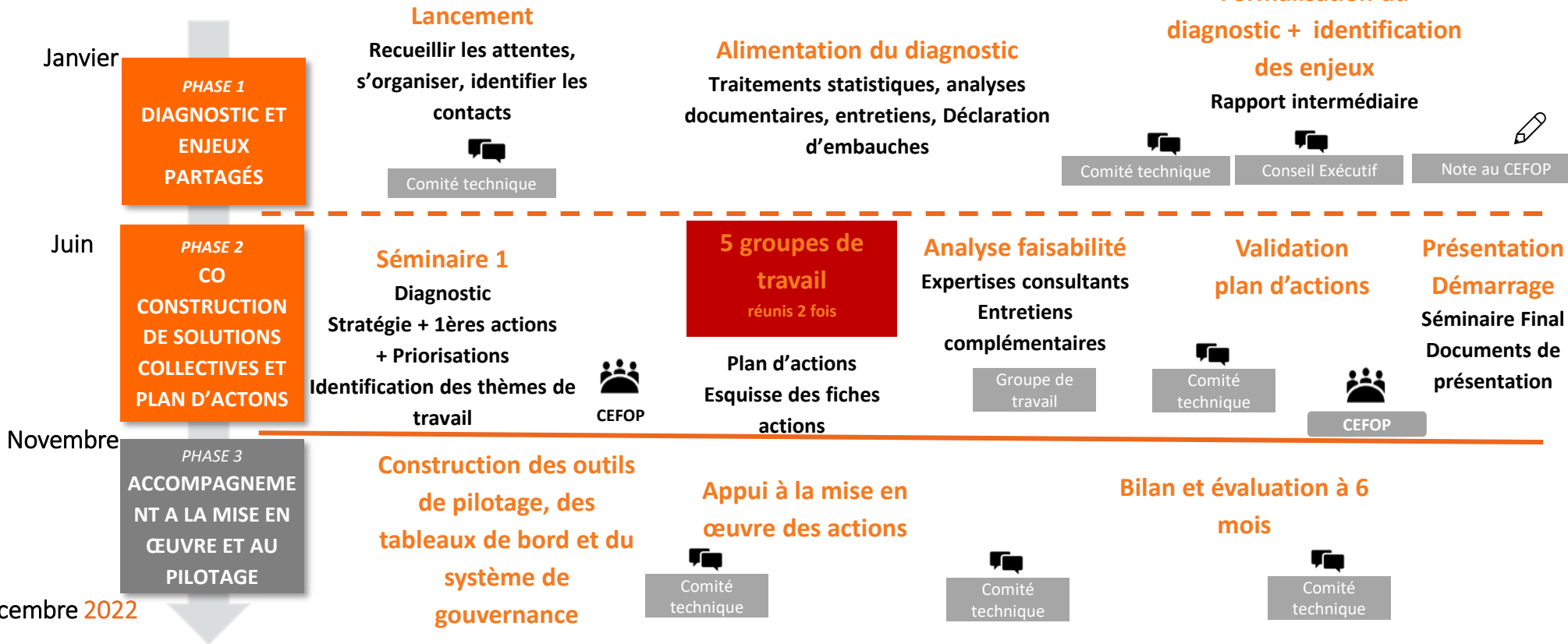
- La Gestion Prévisionnelle des Emplois et des Compétences Territoriale (GPECT) a pour objectif **d'anticiper les évolutions structurelles de l'emploi et des compétences d'un territoire donné**, pour orienter les politiques d'orientation, d'insertion, d'emploi et formation professionnelle vers des métiers et des compétences en adéquation avec les besoins actuels et futurs des employeurs
- Elle est un **outil de dialogue social territorial** visant à la fois à favoriser la sécurisation des parcours professionnels des salariés, la performance des employeurs et la résilience et l'attractivité des territoires



Une démarche partenariale forte

RAPPEL DE LA MÉTHODOLOGIE PROPOSÉE

Une mission de 24 mois :



STRATEGIE



LES 4 ATELIERS

LES 4 ATELIERS

ATELIER

1

Plus d'emploi et de l'emploi plus diversifié

ATELIER

2

Un territoire agrile et à l'écoute de la diversité des besoins de ses habitants et de ses entreprises

ATELIER

3

Un territoire apprenant tout au long de la vie

ATELIER

4

Un territoire qui développe ses atouts



LES OBJECTIFS

- ✓ Professionnaliser les structures pour qu'elles soient davantage employeuses
- ✓ Créer le premier emploi dans les associations
- ✓ Une offre IAE plus solide, plus diversifiée, plus innovante et plus insérante

- ✓ Des formations et des actions GPECT qui répondent au mieux aux besoins des entreprises
- ✓ Lever les nombreux freins périphériques à l'emploi
- ✓ Mieux recenser les besoins de recrutement et de compétence des entreprises
- ✓ Des formateurs formés aux spécificités de St-Martin
- ✓ Être pionnier sur les nouvelles formes de travail

- ✓ Faire du multilinguisme un atout
- ✓ Renforcer l'orientation
- ✓ Des formation qui conduisent davantage à l'emploi
- ✓ Plus de cadres saint-martinois

- ✓ Valoriser les compétences des saint-martinois
- ✓ Des retours à St-Martin choisis, construits et durables
- ✓ Créer des solutions alternatives pour éviter les départs
- ✓ Du savoir-faire en filière d'excellence
- ✓ Accompagner l'émergence de nouvelles activités