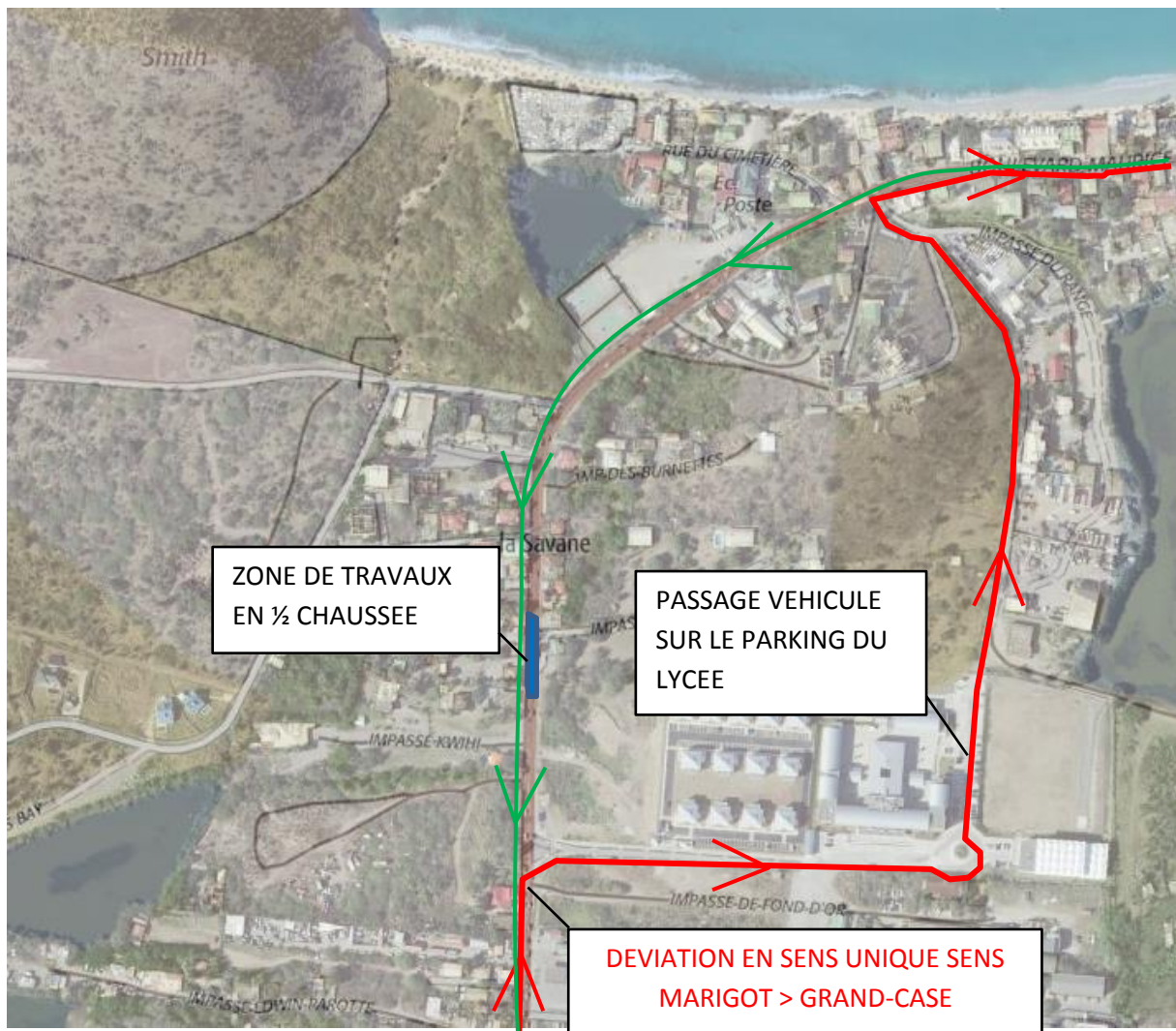


Plan de déviation et planning des travaux d'urgence du réseau AEP de la Savane



Planning de travaux :

1. **Le vendredi 23/11** : Piquetage-implantation du réseau 300 et sciage de chaussée entre 9h et 11h.
2. **Le samedi 24/11** : mise en place de la déviation vers le lycée, Début travaux (démolition, ouverture de tranchée et pose canalisation et remblaiement) : 7h à 17h
3. **Le dimanche 25/11** :
 - Essai de pression sur la nouvelle canalisation et Coupure réseau réseaux : 7h à 9h
 - Coupure ancien réseau et raccordement sur existant : 9h à 14h (en coordination avec la GDE)
 - Réfection en béton : 12h à 16h
 - Repliement matériel et nettoyage chantier : 16h à 18h